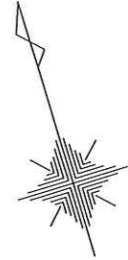


土地測量図

土地の所在地

豊島区长崎五丁目9番29

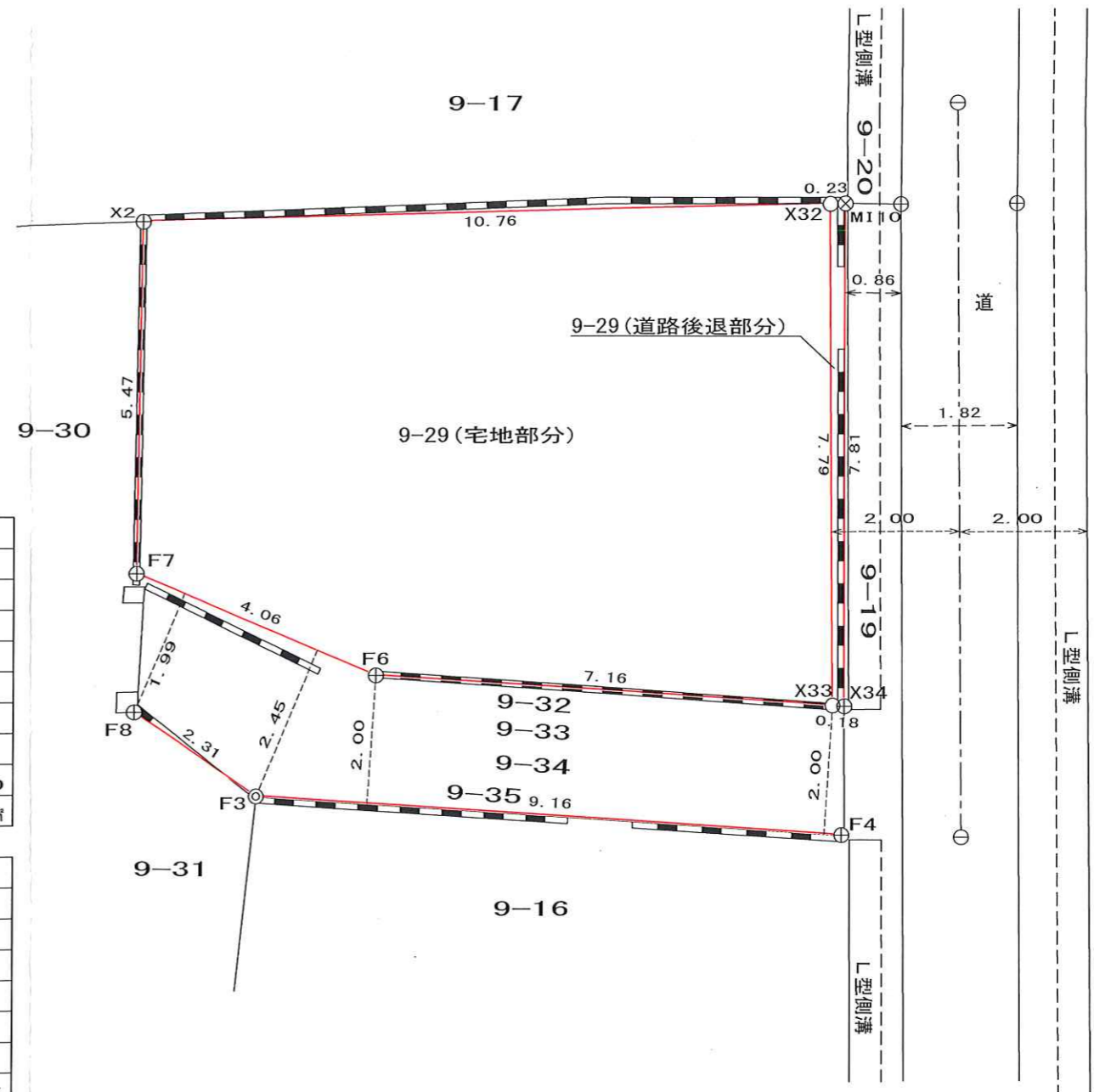


座標求積表

| 地番 | 9-29 (宅地部分) | | |
|-----|-------------|--------|----------------------|
| 測点 | Xn | Yn | (Xn+1 - Xn-1) Yn |
| X2 | 112.267 | 89.123 | 206.765360 |
| X32 | 109.379 | 99.495 | -1030.171230 |
| X33 | 101.913 | 97.258 | -478.898392 |
| F6 | 104.455 | 90.563 | 466.037198 |
| F7 | 107.059 | 87.443 | 683.104716 |
| | | 倍面積 | -153.162348 |
| | | 面積 | 76.5811740 |
| | | 地積 | 76.58 m ² |

| 地番 | 9-29 (道路後退部分) | | |
|------|---------------|--------|---------------------|
| 測点 | Xn | Yn | (Xn+1 - Xn-1) Yn |
| X32 | 109.379 | 99.495 | 736.561485 |
| MI10 | 109.316 | 99.721 | -750.998851 |
| X34 | 101.848 | 97.429 | -721.266887 |
| X33 | 101.913 | 97.258 | 732.449998 |
| | | 倍面積 | -3.254255 |
| | | 面積 | 1.6271275 |
| | | 地積 | 1.62 m ² |

合計 78.20 m²



※東側隣接地 (9-19) 土地所有者の所在不明の為、未立会・未承諾です。

東京都豊島区池袋本町一丁目17番4号
 土地家屋調査士法人 森東東京
 代表社員 根岸 修
 電話 03(3971)0003



| | |
|-------|-------------|
| 受託番号 | J-000001381 |
| 作成年月日 | 令和元年9月29日 |
| 縮尺 | 1/100 |
| 担当者 | 工藤 与一 |

| 境界点の種類 | |
|---------|-----|
| コンクリート杭 | —○— |
| 金属標 | —⊕— |
| 金属釘 | —○— |
| 御影石 | —⊗— |
| 計算点 | —○— |

(単位: m)