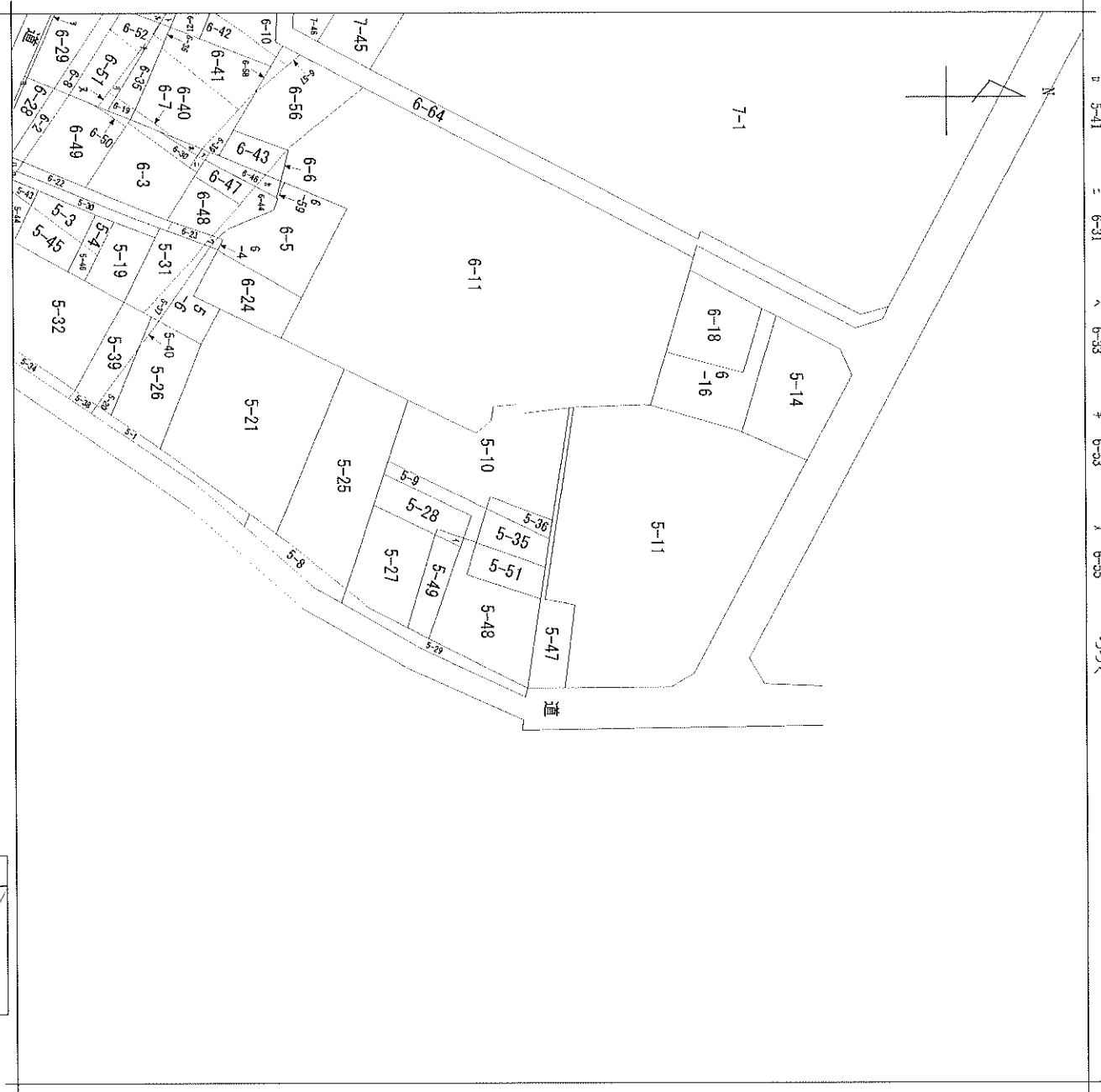
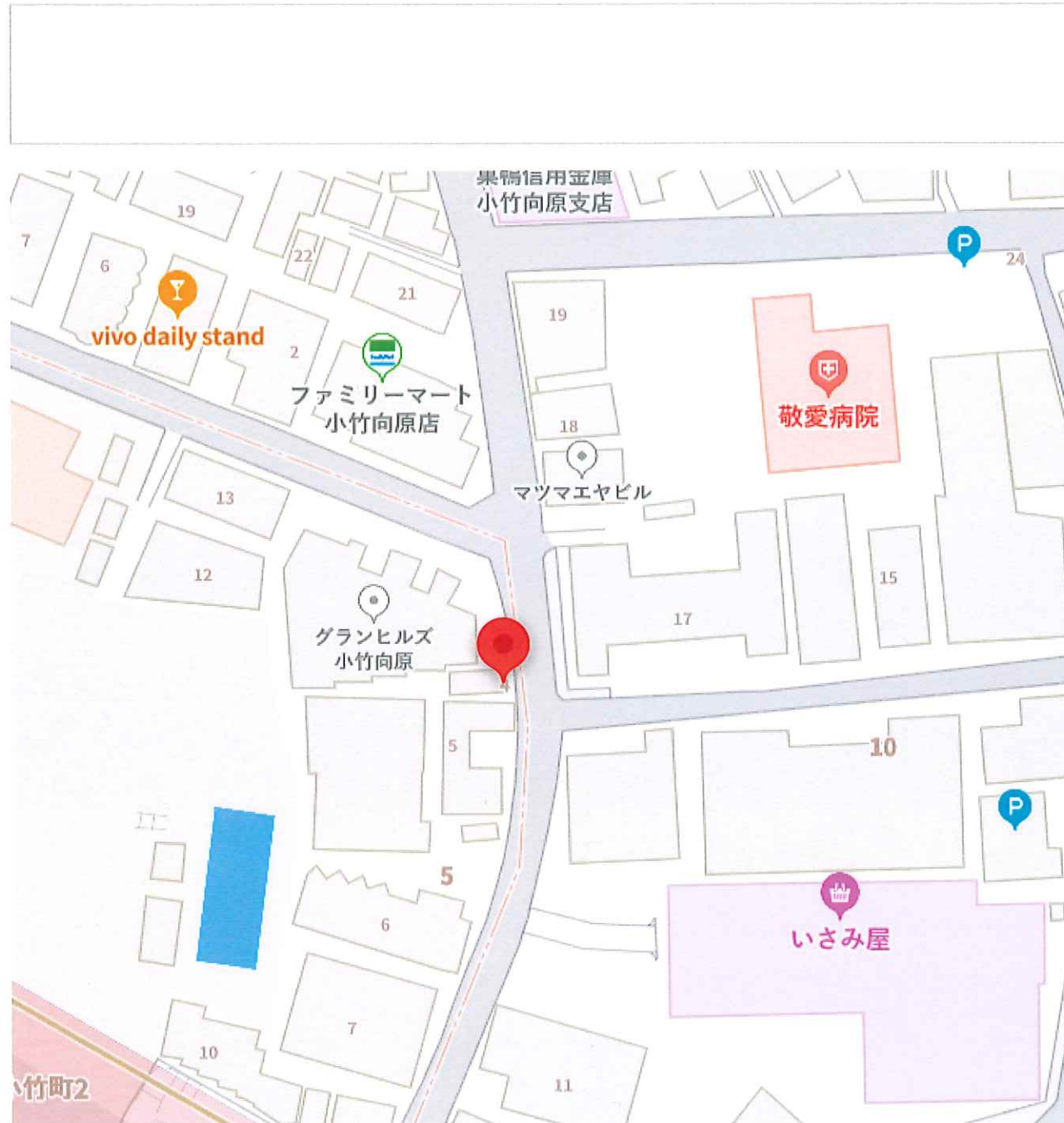


1 5-50 2 6-25 3 6-32 4 6-34 5 6-54 6-60
 6 5-41 7 6-31 8 6-33 9 6-34 10 6-53 11 6-54 12 6-55



請求部	所在	練馬区小竹町二丁目		地番	5番47	
出力尺	1/600	精度分		座標系又は記号		付年月日(原図)
縮小年月日		分類	地図に準ずる図面	種類	旧土地台帳附属地図	
				補記項		

東京都練馬区小竹町2丁目5-4



仮図 A

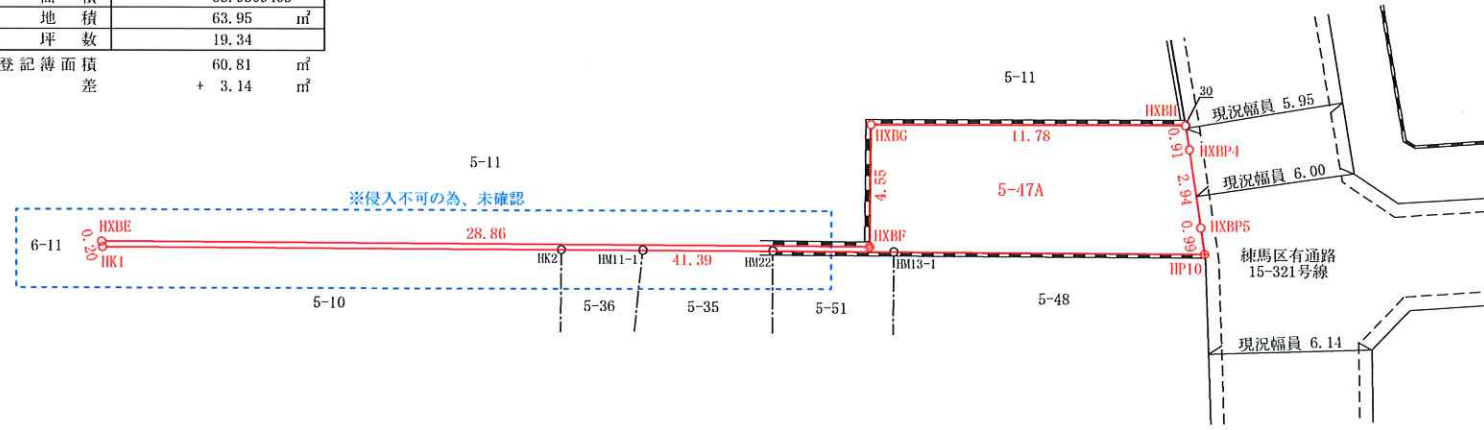
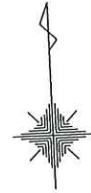
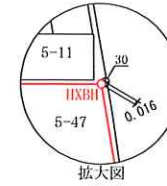
土地の所在

練馬区小竹町二丁目5番47

座標求積表

5-47A			
測点	X _n	Y _n	(X _{n+1} - X _{n-1}) Y _n
HP10	499.974	499.488	-573.911712
HXBP5	500.969	499.392	1961.112384
HXBP4	503.901	499.106	1918.064358
HXBH	504.812	498.997	730.531608
HXBG	505.365	487.221	-1946.935116
HXBF	500.816	486.947	-1480.318880
HXBE	502.325	458.120	596.472240
HK1	502.118	458.151	-1077.113001
		倍面積	127.901881
		面積	63.9509405
		地積	63.95 m ²
		坪数	19.34

登記簿面積 60.81 m²
差 + 3.14 m²



※本図面は隣接地境界未立会の為、立会后、境界点・辺長・面積等に変更が生じる可能性があります。
※XBP5はXBP4及びHP10の直線上。

境界点の種類	
コンクリート杭	—●—
金属標	—⊙—
金属釘	—○—
計算点	—○—

(単位: m)

東京都豊島区池袋三丁目24番8号 株式会社根岸事務所 代表取締役 根岸 修 根岸土地家屋調査士事務所 土地家屋調査士 根岸 修 登録番号 東京第7726号 電話 03(5972)1671	作成年月日	令和5年11月27日
	縮尺	担当者 荒武英紀
	1/200	