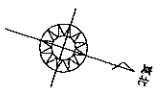


地名地番	新城市栗原一丁目1-1
用途地域	第1種中高層住居専用地域
建ぺい率	60%
容積率	200%
防火指定	防火指定無
高度地区	-



A号棟

敷地面積	88.01㎡
1階床面積	39.82㎡
2階床面積	41.04㎡
延べ床面積	80.86㎡
柱間距離	24.45m

≦ 52.80m

B号棟

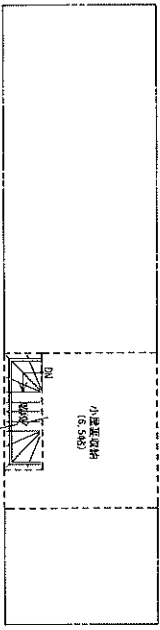
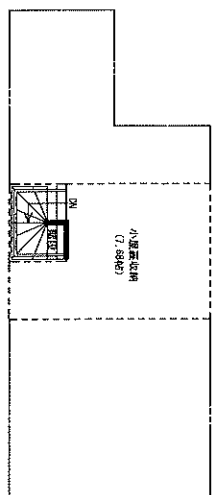
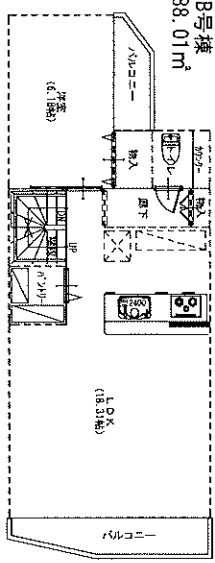
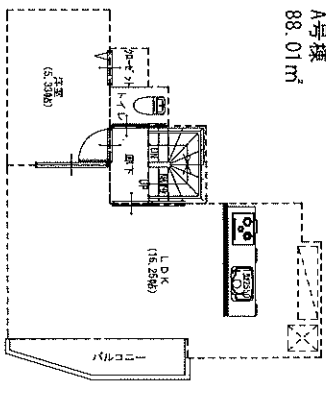
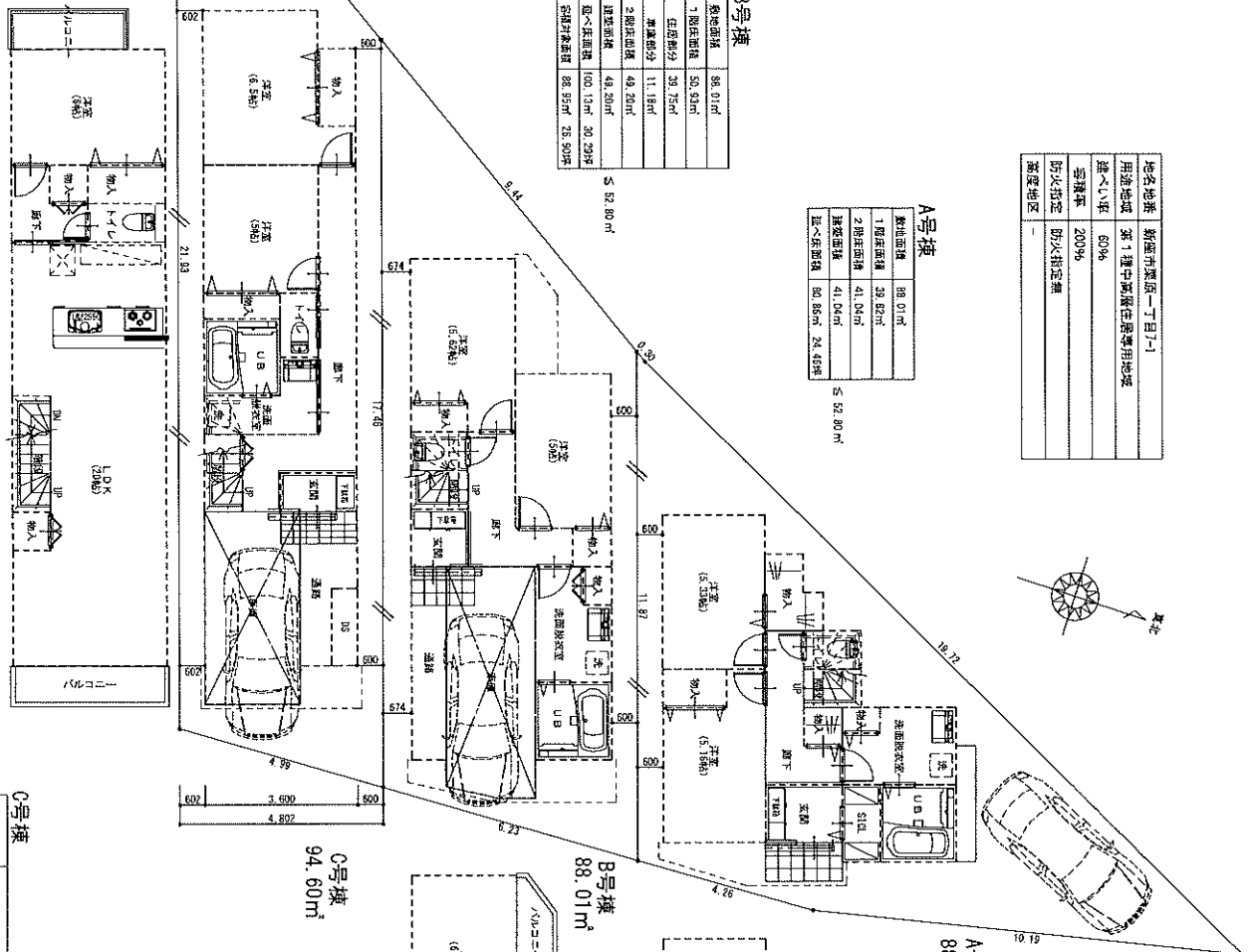
敷地面積	94.01㎡
1階床面積	50.93㎡
2階床面積	39.75㎡
延べ床面積	11.18㎡
柱間距離	49.20m
延べ床面積	100.13㎡
延べ床面積	20.29㎡
延べ床面積	88.55㎡
延べ床面積	75.90㎡

≦ 52.80m

C号棟

敷地面積	94.60㎡
1階床面積	55.29㎡
2階床面積	46.17㎡
延べ床面積	10.12㎡
延べ床面積	51.64㎡
延べ床面積	84.27㎡
延べ床面積	108.12㎡
延べ床面積	22.71㎡
延べ床面積	98.01㎡
延べ床面積	29.64㎡

≦ 55.76m

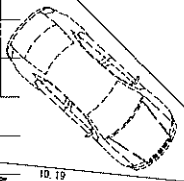
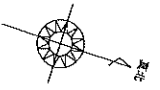


小建屋改修 (7.58㎡)

敷地面積	94.60㎡
1階床面積	55.29㎡
2階床面積	46.17㎡
延べ床面積	10.12㎡
延べ床面積	51.64㎡
延べ床面積	84.27㎡
延べ床面積	108.12㎡
延べ床面積	22.71㎡
延べ床面積	98.01㎡
延べ床面積	29.64㎡

≦ 55.76m

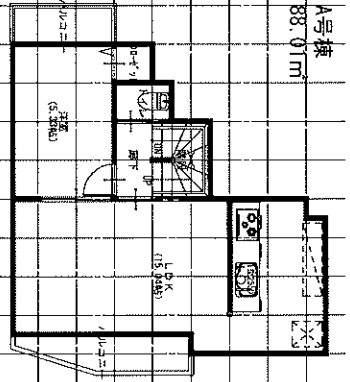
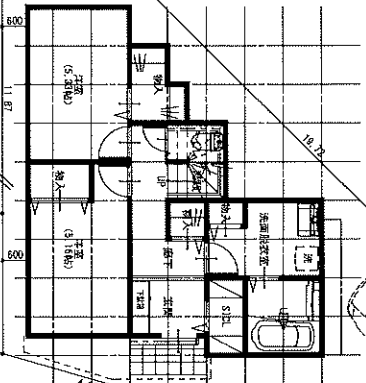
地名地籍	新雁市栗原一丁目-1
用途地号	第1種中高層住居専用地区
建ぺい率	80%
容積率	200%
防火指定	防火指定無
高度地区	-



A号棟

敷地面積	88.01㎡
1階床面積	39.82㎡
2階床面積	39.08㎡
延床面積	4.05㎡
建築面積	41.74㎡
延べ床面積	82.96㎡ 25.09坪

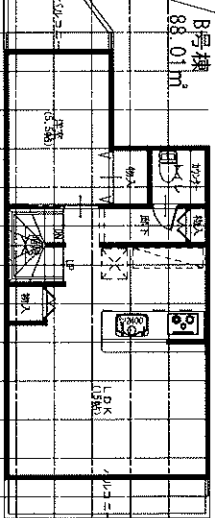
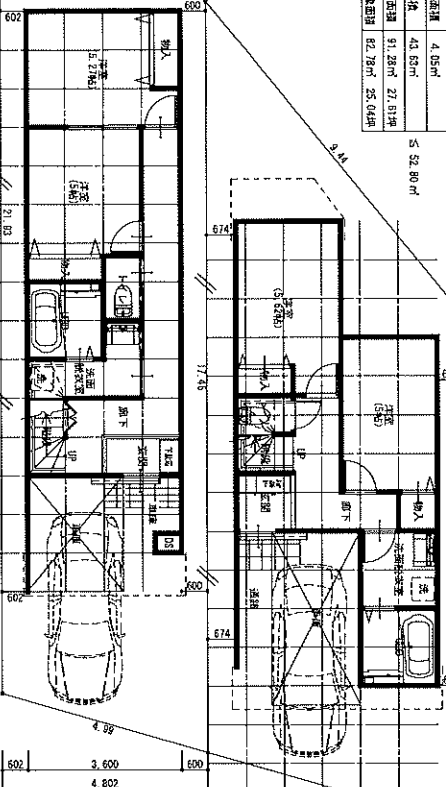
S 52.80㎡



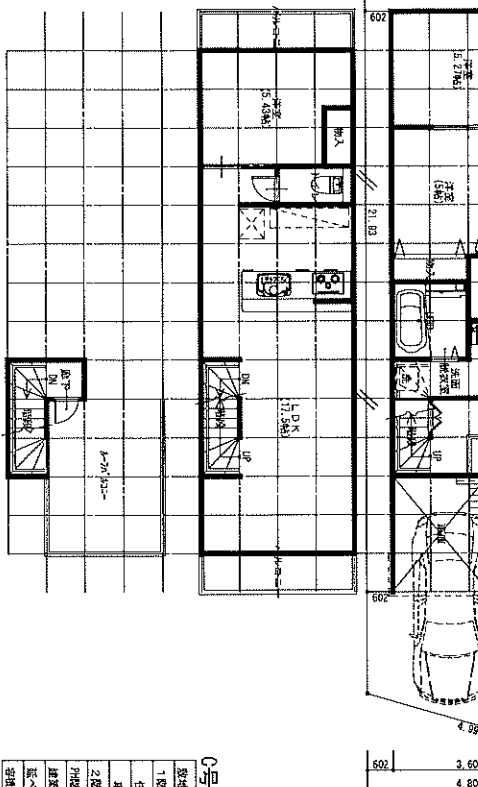
B号棟

敷地面積	88.01㎡
1階床面積	45.52㎡
2階床面積	31.29㎡
延床面積	8.50㎡
建築面積	41.71㎡
延べ床面積	4.05㎡
建築面積	43.83㎡
延べ床面積	91.23㎡ 27.61坪
容積対象面積	82.78㎡ 25.04坪

S 52.80㎡



C号棟
94.60㎡



C号棟

敷地面積	94.60㎡
1階床面積	47.38㎡
2階床面積	41.31㎡
延床面積	6.07㎡
建築面積	42.17㎡
延べ床面積	3.24㎡
建築面積	45.35㎡
延べ床面積	92.71㎡ 28.05坪
容積対象面積	86.57㎡ 26.21坪

S 56.76㎡

