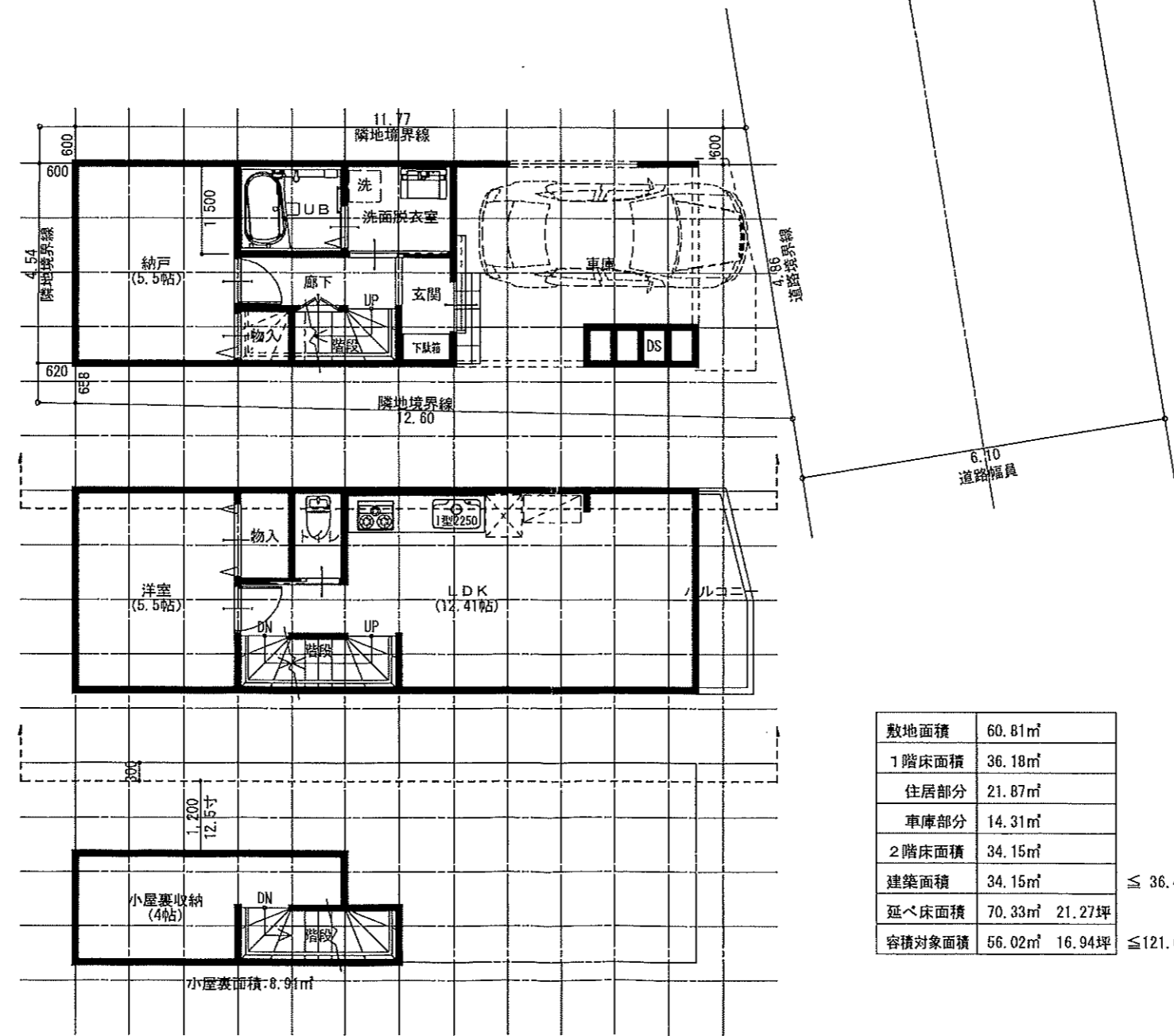
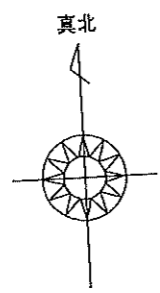


地名地番	練馬区小竹町二丁目5-4
用途地域	第1種中高層住居専用地域
建ぺい率	60%
容積率	200%
防火指定	準防火地域
高度地区	第2種高度地区



敷地面積	60.81㎡	
1階床面積	36.18㎡	
住居部分	21.87㎡	
車庫部分	14.31㎡	
2階床面積	34.15㎡	
建築面積	34.15㎡	≦ 36.48㎡
延べ床面積	70.33㎡	21.27坪
容積対象面積	56.02㎡	16.94坪 ≦ 121.62㎡

地名地番	練馬区小竹町二丁目5-4
用途地域	第一種中高層住居専用地域
建ぺい率	60%
容積率	200%
防火指定	準防火地域
高度地区	第2種高度地区

敷地面積	63.95㎡	
1階床面積	38.34㎡	階段含む
2階床面積	38.34㎡	階段含む
建築面積	38.34㎡	≧ 38.37㎡
延べ床面積	76.68㎡	23.19坪 ≦ 127.90㎡

